



Le biciclette

In molti a casa propria hanno una bici che non viene utilizzata e che può essere condivisa

Cumbici

Cumbida la tua bici!

Perché cumbidare la
propria bici?



Motivi

1

Impatto ambientale

Spesso vengono buttate o abbandonate per strada

2

Liberare spazio

Le bici non utilizzate vengono lasciate a prendere polvere

3

Aiutare la popolazione

Se possiedi una bici e non la usi puoi condividerla a chi ha bisogno

Aiutare la Popolazione

Offrire la propria bici è un gesto di
solidarietà



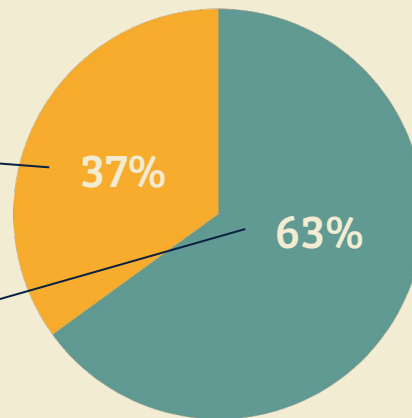
Il numero dei ciclisti è in diminuzione

Utilizzatori di bici

In pochi utilizzano la propria bici

Non-Utilizzatori di bici

Le bici in possesso sono abbandonate a se stesse



L'inquinamento ambientale



Oristano è vittima di un traffico asfissiante e inquinante. Le bici sono la soluzione.



“Il paradiso in terra non esiste,
ma chi va in bicicletta ci
arriverà comunque”

—**Mauro Parrini**

La registrazione



Dati

Dati personali del
Cumbidatore

Descrizione

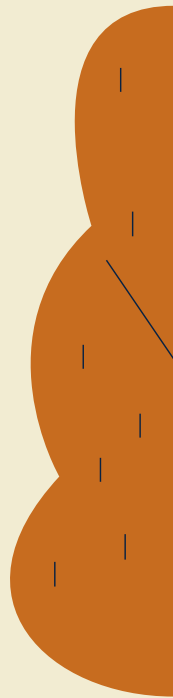
Descrizione della propria
bici

Foto

Foto illustrative della bici

Conto / Carta

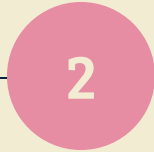
Conto bancario o carta
come clausola



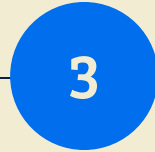
Processo



Ti registri al sito



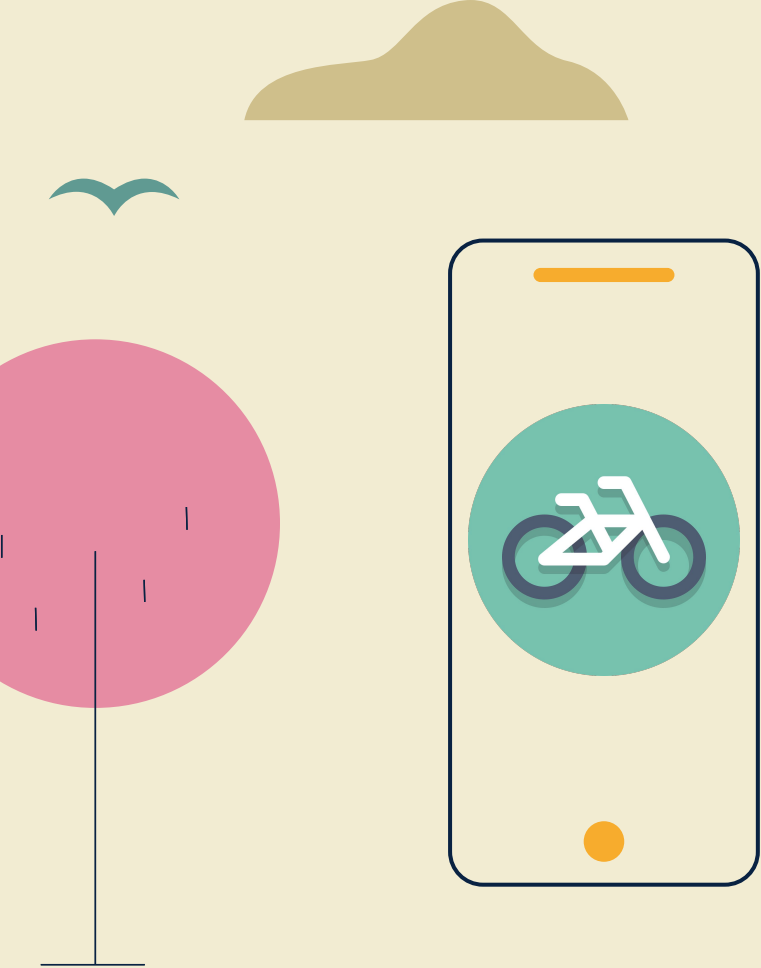
Carichi l'annuncio



Inserisci foto e
dettagli



Metti la bici a
disposizione



Applicazione

Per sviluppare questa idea abbiamo pensato a un'applicazione apposita

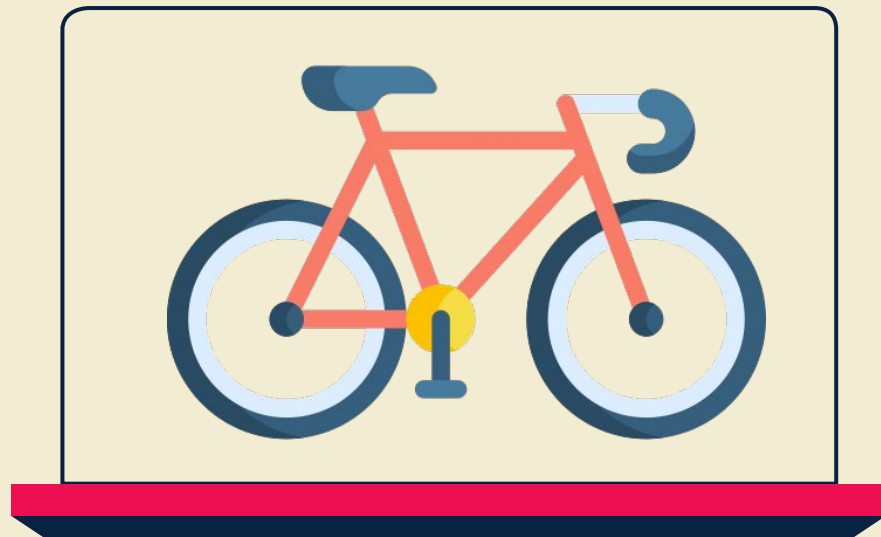
Come dev'essere l' applicazione

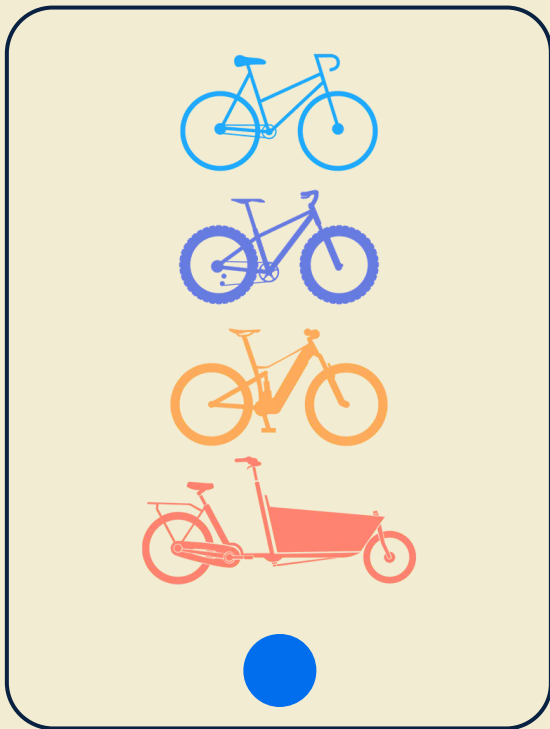


- Semplice da gestire
- Minimalista e intuitiva
- Chat integrata
- Mappa localizzata
- Sezione utente personalizzabile
- Valutazione bici
- Sconti sugli abbonamenti

Cumbidatore

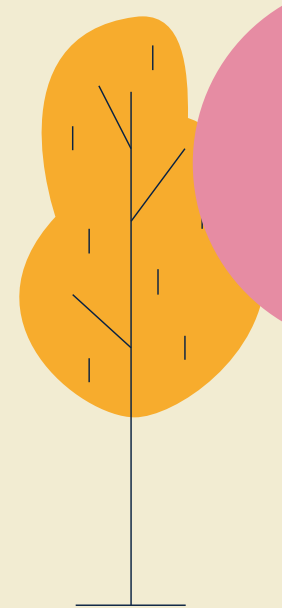
Colui che cumbida la bici
potrà comodamente
monitorarla dal proprio
computer





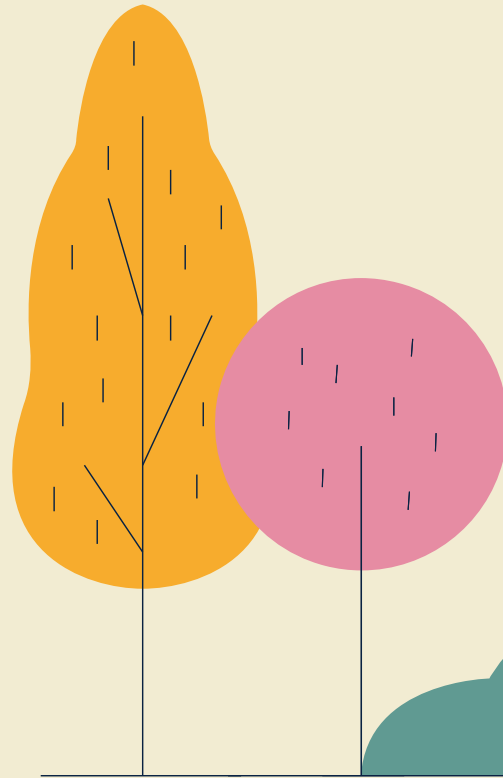
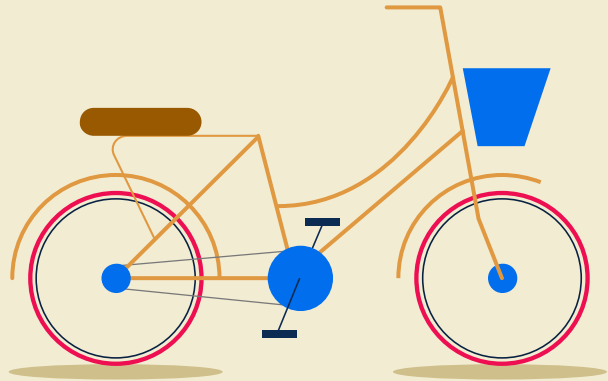
Cumbidato

L'utente che vuole utilizzarla si assicura di non danneggiare o perdere la bici.

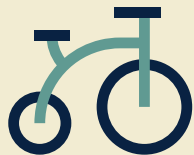


Come prendere la bici

Sull' app avremmo la mappa
con le bici disponibili, la
scegli, decidi il tempo limite e
prendi la tua bici



Proposte



Parcheggi

Luoghi nei quali le bici vengono
parcheggiate dopo l'utilizzo



Tracciamento

GPS integrati per trovare la bici
più vicina

Perchè scegliere il servizio?

La praticità

É semplice da utilizzare e immediato

Incentiva i trasporti

Oristano ha bisogno di trasporti sostenibili

Il costo

L'abbonamento è accessibile a tutti





10€ abbonamento (ipotetici)

Costi di manutenzione per il servizio



Parcella

Soldi mantenuti per eventuali
danni/furto



30% a chi offre

Piccolo incentivo per chi mette a
disposizione la bici



Grazie

<3



Istituto Tecnico Industriale Statale 'Othoca'

Telefono: 0783303080

Mail: ortf02000d@istruzione.it